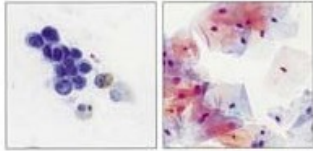


# EMATOSSILINA HARRIS 1A B

Cod. 13.1650.91

SOLUZIONI SECONDO PAPANICOLAU PRONTE ALL'USO 1A -  
ematossilina di Harris 2500 ml



## Descrizione

Soluzione di ematossilina di Harris 1a, pronta all'uso, per microscopia, citologia ed istologia. Disponibile in due formati.

## Dati Tecnici

<b>Soluzione</b>	1A - ematossilina di Harris
<b>Confezione</b>	2500 ml

TUTTE LE INFORMAZIONI TECNICHE RIPORTATE NEL PRESENTE DOCUMENTO SONO QUELLE INDICATE E PREDISPOSTE DAL PRODUTTORE DEL PRODOTTO, RAGION PER CUI GHIARONI NON PUO' GARANTIRE SULLA COMPLETEZZA O CORRETTEZZA DELLE STESSE