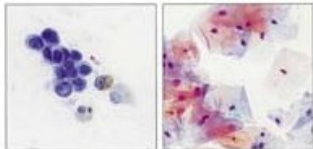


# EMATOSSILINA HARRIS 1A A

Cod. 13.1650.79

SOLUZIONI SECONDO PAPANICOLAU PRONTE AD USO 1A - ematossilina di Harris 500 ml



## Descrizione

Soluzioni coloranti pronte all'uso per colorazioni citologiche. Disponibili in due formati.

## Dati Tecnici

<b>Soluzione</b>	1A - ematossilina di Harris
<b>Confezione</b>	500 ml

## Varianti

Codice	Prodotto	Soluzione	Confezione
13.1650.79	EMATOSSILINA HARRIS 1A A	1A - ematossilina di Harris	500 ml
13.1630.79	ARANCIO II 2B A	2B - arancio II	500 ml
13.1630.91	ARANCIO II 2B B	2B - arancio II	2500 ml
13.1640.79	ARANCIO G 2A A	2A - arancio G (OG 6)	500 ml
13.1640.91	ARANCIO G 2A B	2A - arancio G (OG 6)	2500 ml
13.1660.79	EMATOSSILINA S 1B A	1B - ematossilina S	500 ml

---

13.1660.91	EMATOSSILINA S 1B B	1B - ematossilina S	2500 ml
13.1670.79	EA31 3A A	3A - policroma EA31	500 ml
13.1670.91	EA31 3A B	3A - policroma EA31	2500 ml
13.1680.79	EA50 3B A	3B - policroma EA50	500 ml
13.1680.91	EA50 3B B	3B - policroma EA50	2500 ml
13.1700.91	EA65 3D B	3D - policroma EA65	2500 ml
13.1650.91	EMATOSSILINA HARRIS 1A B	1A - ematossilina di Harris	2500 ml

---

**TUTTE LE INFORMAZIONI TECNICHE RIPORTATE NEL PRESENTE DOCUMENTO SONO QUELLE INDICATE E PREDISPOSTE DAL PRODUTTORE DEL PRODOTTO, RAGION PER CUI GHIARONI NON PUO' GARANTIRE SULLA COMPLETEZZA O CORRETTEZZA DELLE STESSE**